

KATALOG

2023



 HEMAR

HEMAR KATALOG

2023

GRUPA

STR

Lampy	3-5
Części do wagonów 105N	6-9
Regeneracje	10
Części do wagonów Konstal N	11
Części do wagonów Duewag PT, GT	12
Części do wagonów Citadis	13
Części do wagonów PESA	14-15
Części do wagonów Metra	16-17

STR.2

LAMPY LED

2023



LAMPA OŚWIETLENIA STOPNI
SYMBOL : LOS1
NAPIĘCIE : 15-30V
PRĄD : 130 MA
STRUMIEŃ ŚW : 220 LM
WYMIAR: 144X60 MM



LAMPA OŚWIETLENIA STOPNI
SYMBOL : LOS2
NAPIĘCIE : 15-30V
PRĄD : 240 MA
STRUMIEŃ ŚW : 560 LM
WYMIAR: 124X50 MM



LAMPA OŚWIETLENIA STOPNI
SYMBOL : LOS3
NAPIĘCIE : 24-32V
PRĄD : 180 MA
STRUMIEŃ ŚW : 220 LM
WYMIAR: 168X80 MM



LAMPA OŚWIETLENIA STOPNI
SYMBOL : LOS4
NAPIĘCIE : 15-30V
PRĄD : 130MA
STRUMIEŃ ŚW. : 220
WYMIAR:206X100 MM



**LAMPA SYGNALIZACJI
ZAMYKANIA DRZWI**
SYMBOL : LSZ1
NAPIĘCIE : 15-30V
PRĄD : 130 MA
STRUMIEŃ ŚW : 100 LM
WYMIAR:144X60MM



**LAMPA SYGNALIZACJI
ZAMYKANIA DRZWI**
SYMBOL : LSZ2
NAPIĘCIE : 15-30V
PRĄD : 130MA
STRUMIEŃ ŚW. : 100
WYMIAR:124X50 MM



**LAMPA SYGNALIZACJI
ZAMYKANIA DRZWI**
SYMBOL : LSZ3
NAPIĘCIE : 15-30V
PRĄD : 130MA
STRUMIEŃ ŚW. : 100
WYMIAR:168X80 MM



**LAMPA SYGNALIZACJI
ZAMYKANIA DRZWI**
SYMBOL : LSZ4
NAPIĘCIE : 15-30V
PRĄD : 130MA
STRUMIEŃ ŚW. : 100
WYMIAR:206X100 MM



**PODŚWIETLENIE TABLIC
INFORMACYJNYCH:**
TABLICZY KIERUNKOWEJ BOCZNEJ
-TABLICZY NUMEROWEJ

STR. 3

LAMPY LED

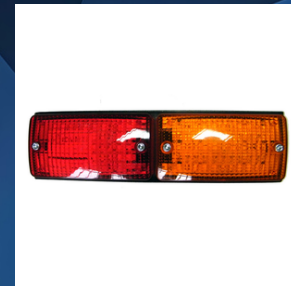
2023



LAMPA ZESPOLONA PRZEDNIA
SYMBOL: LZP
NAPIĘCIE : 15-30V
WYMIAR:284X85MM
ZAMIENNIK LAMPY ŻIGULI



LAMPA ZESPOLONA BOCZNA
SYMBOL: LZB
NAPIĘCIE : 15-30V
WYMIAR:284X85MM
ZAMIENNIK LAMPY ŻIGULI



LAMPA ZESPOLONA TYLNA
SYMBOL: LZT
NAPIĘCIE : 15-30V
WYMIAR:284X85MM
ZAMIENNIK LAMPY ŻIGULI



LAMPA POZYCYJNA BIAŁA
SYMBOL: LPB
NAPIĘCIE : 15-30V
PRĄD : 80MA
ZAMIENNIK LAMPY POLMO KWIDZYŃ



LAMPA KIERUNKOWSKAZU
SYMBOL: LK1
NAPIĘCIE : 15-30V
PRĄD : 80MA



LAMPA POZYCYJNA CZERWONA
SYMBOL: LPC
NAPIĘCIE : 15-30V
PRĄD : 80MA
ZAMIENNIK LAMPY POLMO KWIDZYŃ



LAMPA KIERUNKOWSKAZU
SYMBOL: LK 2
NAPIĘCIE : 15-30V
PRĄD : 160MA



**LAMPA ZESPOLONA Z ŚWIATŁEM
PRZECIWMGIELNYM**
SYMBOL : LZEM 1
TRAMWAJ 105N
ZAMIENNIK LAMPY ŻIGULI
TYP: ŻARÓWKOWA



**LAMPA ZESPOLONA Z ŚWIATŁEM
COFANIA**
SYMBOL : LZEM 2
TRAMWAJ 105N
ZAMIENNIK LAMPY ŻIGULI
TYP: ŻARÓWKOWA

STR. 4

LAMPY LED

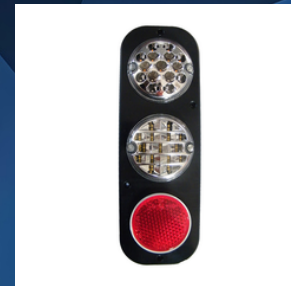
2023



LAMPA KIERUNKOWSKAZU
SYMBOL : LK3
BOCZNA IKARUS
TYP: ŻARÓWKOWA



LAMPA TYLNA
SYMBOL: LT 1
POSTÓJ/ STOP/ KIERUNKOWSKAZ
COFANIA
ODBLASK



LAMPA TYLNA
SYMBOL: LT 2
POSTÓJ/ STOP/ KIERUNKOWSKAZ
PRZECIWMGIELNA
ODBLASK



LAMPA POZYCYJNO- KIERUNKOWA
SYMBOL: LPK 1
NAPIĘCIE : 15-30V
ZAMIENNIK POLMO KWIDZYŃ
NR E525/526



LAMPA POZYCYJNO- KIERUNKOWA
SYMBOL: LPK 2
PRZEDNIA
POZYCYJNA/ KIERUNKOWSKAZ

STR. 5

TRAMWAJ 105N

2023



ZESPÓŁ
TRZPIENIA GBT



ZESPÓŁ KOŁA GBT



PRZEKŁADKA GBT



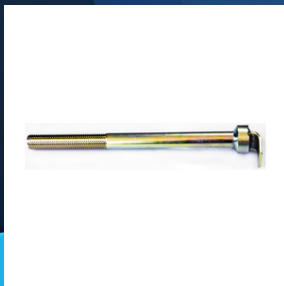
SWORZEŃ GBT



ZACISK GBT



ŚRUBA REGULACJI DRZWI



ŚRUBA ZAWIESZENIA
HAMULCA SZYNOWEGO



ZABEZPIECZENIE CEWKI
ZWROTNEJ



ŁĄCZNIK 47024

STR. 6

TRAMWAJ 105N

2023



ŁUBKA 1 OTWOROWA
SKRZYNIŁI APARATURY



ŁUBKA 3 OTWOROWA
(DOSTĘPNE WSZYSTKIE WERSJE ORAZ POD
ZAMÓWIENIE)



SKRZYŃKA AKUMULATORA
5 KPL 100P



ODŁĄCZNIK OLT



OSŁONA 37814



POKRYWA
LUZOWNIKA K2600



OSŁONA 37812



WSPORNIK PROWADZENIA
DRZWI



OBUDOWA BOCZNIKA ATB

STR. 7

TRAMWAJ 105N

2023



ROŻEK STT 150 I STT 300



WSPORNIK ROŻKA



ŁĄCZNIK STT 300



ŁĄCZNIK 46146



ŁĄCZNIK TAŚMOWY



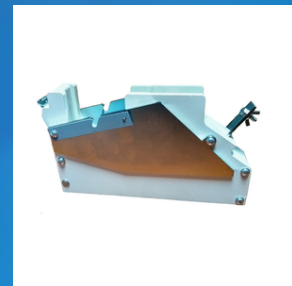
STYK STT
WYKONANIE: I, II, III



AMORTYZATOR STT
WYKONANIE: I, II



PODKŁADKA ODGINANA
STT 150



KOMORA STT 300

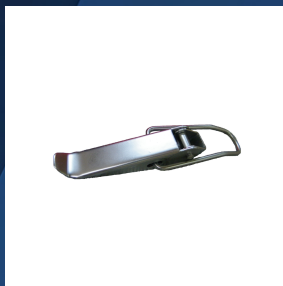
STR. 8

TRAMWAJ 105N

2023



KLAPA WSYPOWA
DO PIASECZNICY



ZAMKNIĘCIE KLAPY
APARATURY



OGRZEWACZ SZYB
OS



CEWKA HT 24V / 40V



DOLNY/ GÓRNY
PIERŚCIEŃ SKRĘTU



IZOLATOR IWD



ZESPÓŁ UCHWYTU DRZWI



WSPORNIK PROWADZENIA
DRZWI

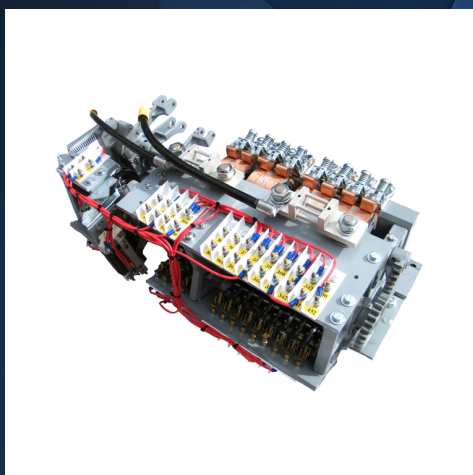


ZAWIAS DRZWI 105N

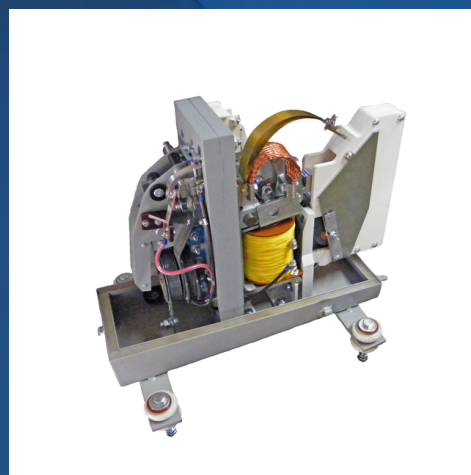
STR. 9

2023

REGENRACJE



NAWROTNIK DNT



STYCZNIK LINIOWY



NASTAWNIK TRAMWAJU N

STR. 10

TRAMWAJ KONSTAL N

2023



STYK WAŁKA HAMOWANIA
15MM / 25MM



LAMELE NASTAWNIKA
WSZYSTKIE RODZAJE



STYK N Z NAKŁADKAMI
SREBRNYMI



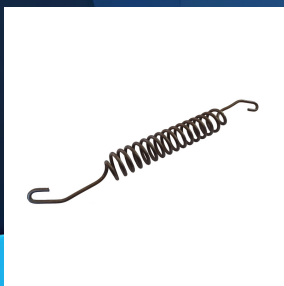
STYK N



CEWKA WYDMUCHOWA



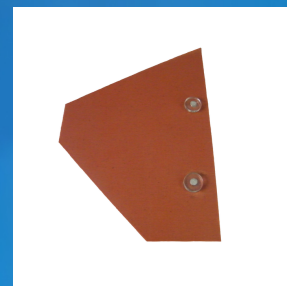
KOMORA ŁUKOWA NASTAWNIKA



ELEMENT OPOROWY



ŁĄCZNIK STYKU WAŁKA
HAMOWANIA 15MM / 25MM



PRZEGRODA MIĘDZYSTYKOWA

STR. 11

TRAMWAJ

DUEWAG PT GT

2023



STYK GT8 NR1



STYK GT8 NR 2



STYK GŁÓWNY
NASTAWNIKA



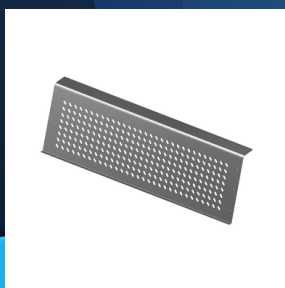
ZAWIESZENIE HAMULCA
SZYNOWEGO



IZOLATOR PRZELOTOWY
SILNIKA TRAKCYJNEGO



OBROTNICA



OSŁONA GRZEJNIKA



STYK NASTAWNIKA Z
2 NAKŁADKAMI

STR. 12

TRAMWAJ CITADIS

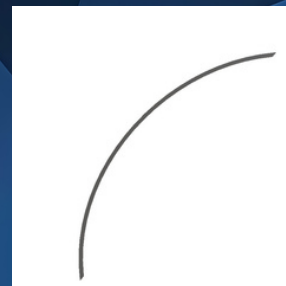
2023



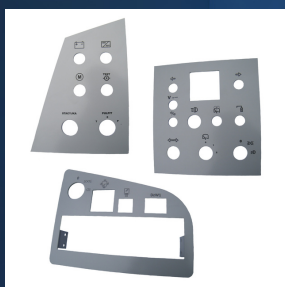
ZĘBATKA CZUJNIKA PRĘDKOŚCI



OBUDOWA CZUJNIKA PRĘDKOŚCI



OKUCIA OBROTNICY



PULPITY MOTORNICZEGO



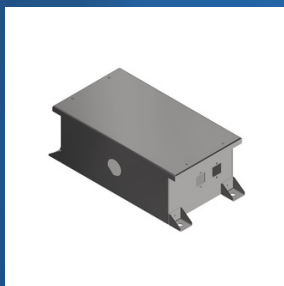
SWORZEŃ MOCOWANIA KŁOCKA HAMULCOWEGO



SPRĘŻYNA MOCOWANIA KŁOCKA HAMULCOWEGO



DYSTANS KAMERY
HIK VISION



SKRZYŃNIE NIERDZEWNE
APARATURY ELEKTRYCZNEJ

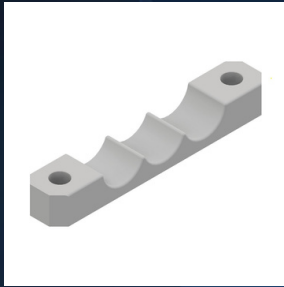


ZAMEK KLAPY

STR. 13

TRAMWAJ PESA

2023



OBEJMY SILNIKOWE



UCHWYT RUBBERCLIP



PŁYTKI MOCOWANIA
UZIEMIENIA OBRĘCZY



KOSTKA DRAŻKA
ODHAMOWANIA



ZWALNIACZ HAMULCA RĘCZNEGO



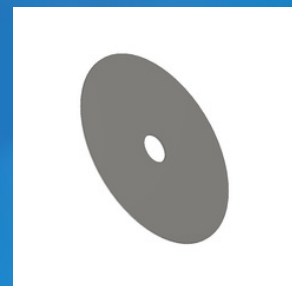
WSPORNIK ZWALNIACZA HAMULCA
RĘCZNEGO



OBROTNIKA KOMPLETNA
Z ŚLIZGAMI



PŁOZA HAMULCA SZYNOWEGO



PODKŁADKI DYSTANSOWE DO
POZIOMOWANIA WAGONÓW

STR. 14

TRAMWAJ PESA

2023



ZAWIAS DRZWI MOTORNICZEGO



ŚREDNICA : 95 MM
NAPIĘCIE : 12/24V



ŚREDNICA : 95 MM
NAPIĘCIE : 12/24V

LAMPY LED DO WAGONÓW PESA

TYPY:

837/11 - STOP/ POZYCYJNA

837/12 - KIERUNKOWSKAZ TYLNY

837/13 - PRZECIWMGIELNA

837/14 - WSTECZNA

837/15 - STOP/ POZ/ KIERUNKOWSKAZ

837/16 - PRZEDNIA POZYCYJNA/ KIERUNKOWSKAZ

LAMPY HOMOLOGOWANE I ZATWIERDZONE NA ZGODNOŚĆ Z EMC

STR. 15



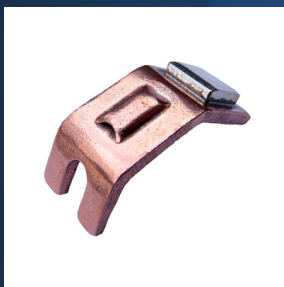
STYKI STAŁE
POMOCNICZE PTT



STYK TKT 39



PORĘCZ OBSZARU WÓZKA
INWALIDZKIEGO



STYK TKT 95



STYK TKT 105



STYK TKT 91



PŁYTKA ŁĄCZĄCA PRZEWODY
SILNIKA TRAKCYJNEGO



STYK TKT 94



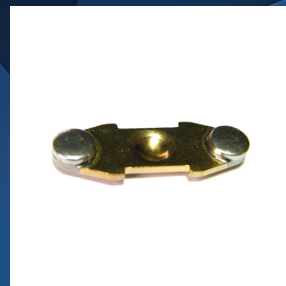
STYK TKT 90



STYK PTT-R-E 96



STYK TKT -78



STYK TKT 76-03



DŹWIGNIA Z STYKIEM RUCHOMYM
TKT- R-E -92



POŁĄCZENIE PODATNE
TKT - 49



STYK TKT - 110



STYK TKT - 109

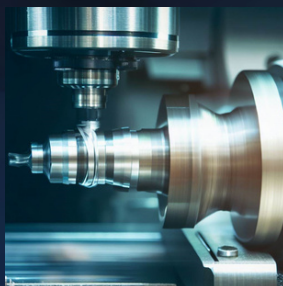


STYK TKT - 79

2023



FREZOWANIE
KONWENCJONALNE I CNC



TOCZENIE
KONWENCJONALNE I CNC



POJEKTOWANIE CAD/CAM



SPAWANIE TIG/MIG



CIĘCIE METALI

Świętochłowice
ul. Śląska 41B

The logo for HEMAR, featuring a stylized white outline of a factory or industrial building to the left of the word "HEMAR" in a bold, white, sans-serif font.

STR. 16